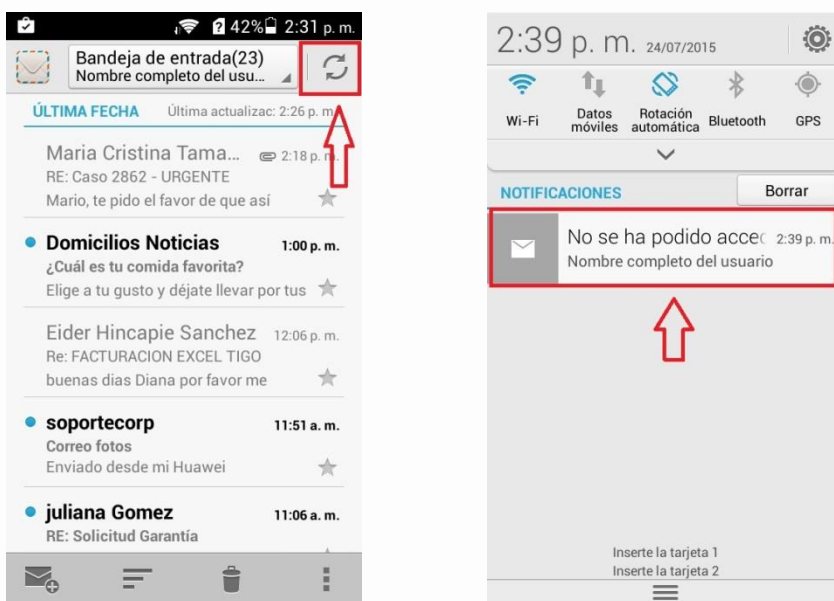


## Pasos para actualizar la contraseña del correo electrónico en el equipo celular

La contraseña del correo solo se cambia cuando el equipo de cómputo le pide cambiar contraseña que normalmente es **cada mes** y avisa 5 días antes para estar atentos a cambiarla.

Esta misma contraseña hay que modificarla en el **correo del celular**. Muchas veces, en el mismo celular, el correo electrónico pide la contraseña nueva:

1. Actualizar el correo hasta que en la barra de notificaciones te muestre error de reconocimiento y entras a la opción que te muestran.



2. En enlace te llevará automáticamente a cambiar la contraseña, solo digitan la contraseña y **Aceptar**.



## Pasos para actualizar la contraseña del correo electrónico en el equipo celular

Se puede presentar el caso que el correo del celular no te pida contraseña, en este caso seguir este procedimiento:

1. Entrar a la configuración del correo del Smartphone con el botón de menú y seleccionar la cuenta de correo creada:



2. Buscar **Configuración del Servidor** y modificar solo la contraseña en **Servidor Entrante** y **Servidor Saliente**:

