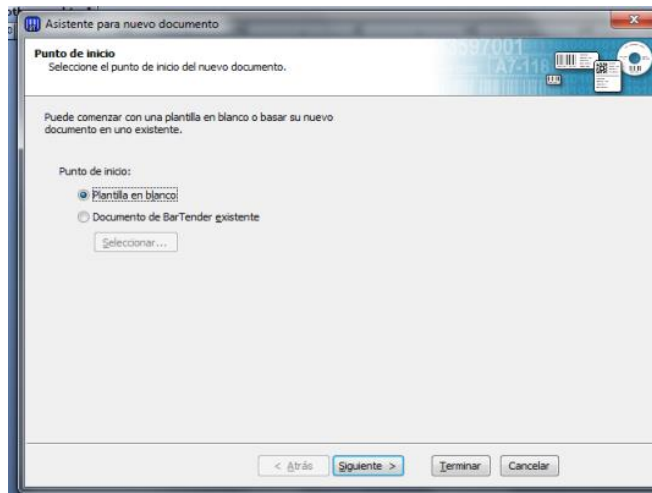
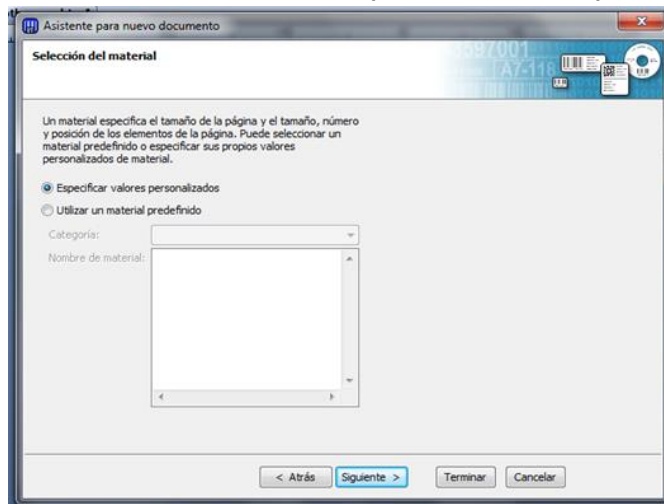


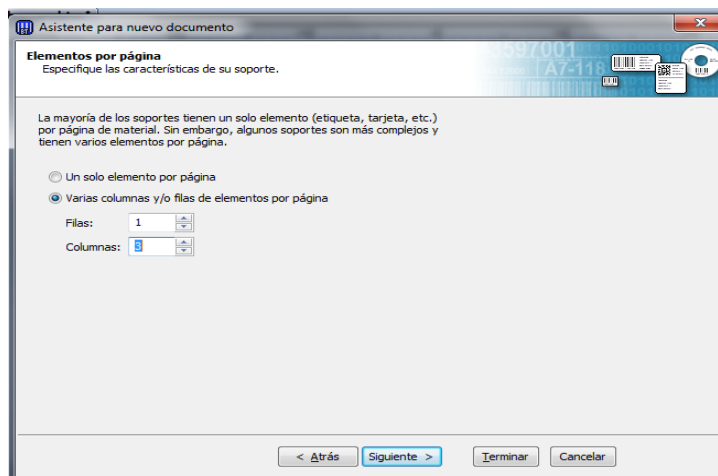
1. Crear una nueva plantilla
2. Seleccionar una plantilla en blanco



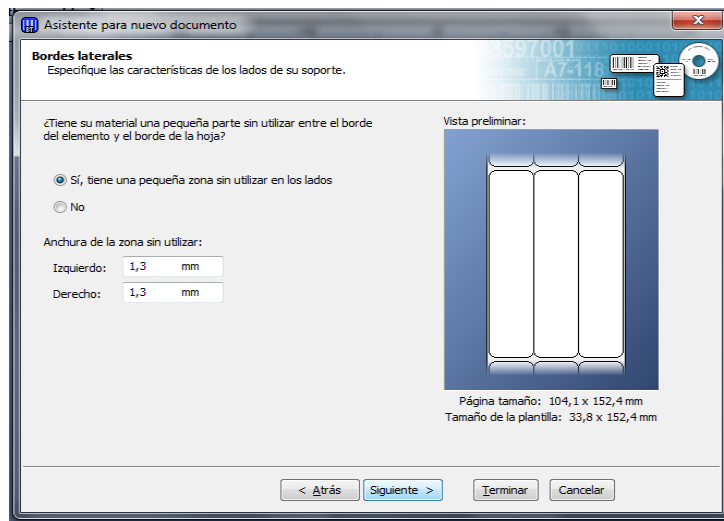
3. Seleccionar los valores personalizados para la etiqueta



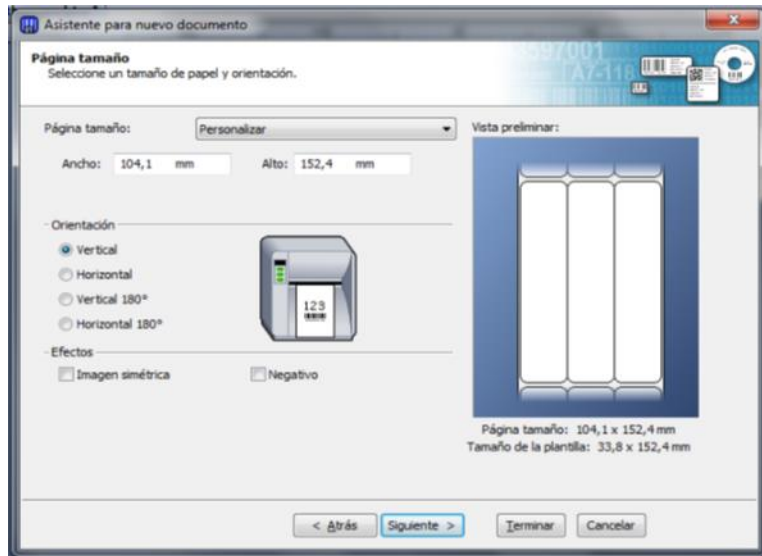
4. Seleccionar las filas y columnas que se requieren para el ancho del papel de la impresora de etiquetas



5. Se realizan los ajustes de tamaño para la etiqueta según requerimiento, al lado derecho de la ventana ira mostrando como quedará la etiqueta



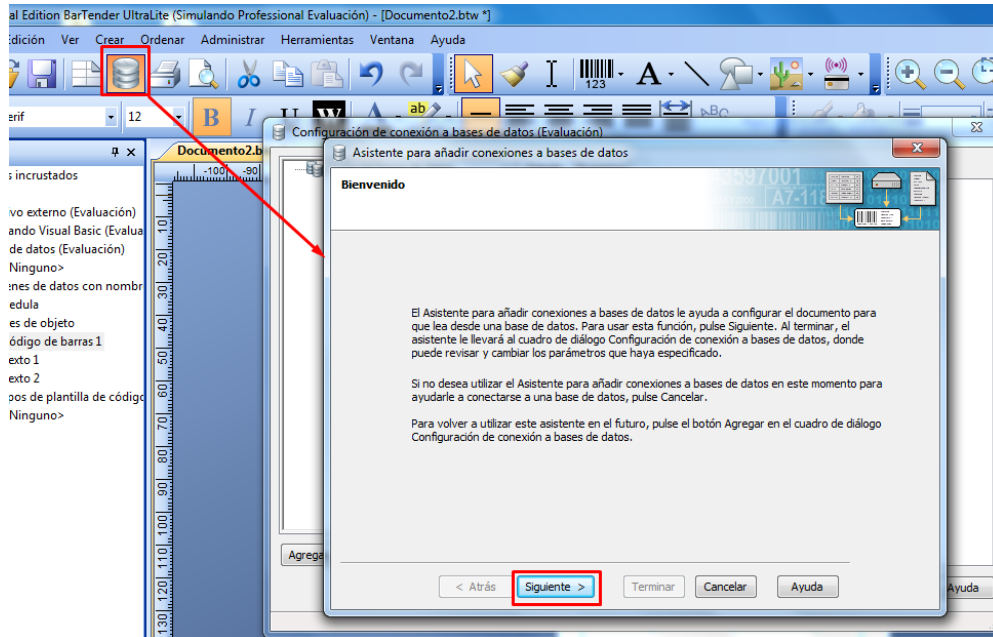
6. Personalizamos el tipo de impresión en etiquetado que se va a utilizar



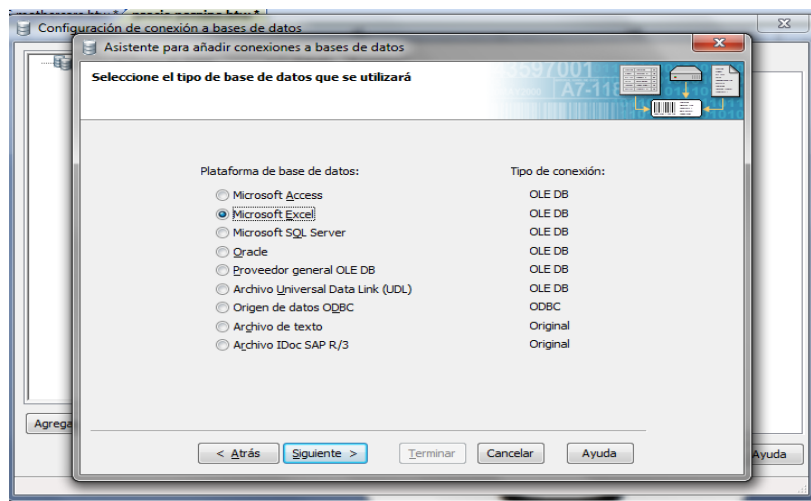
Conexión a una base de datos

En este paso se configura el asistente para la conexión con bases de datos para realizar impresiones según contenido de datos que tenga el archivo de Excel que vamos a escoger para impresiones simultáneas según requerimiento.

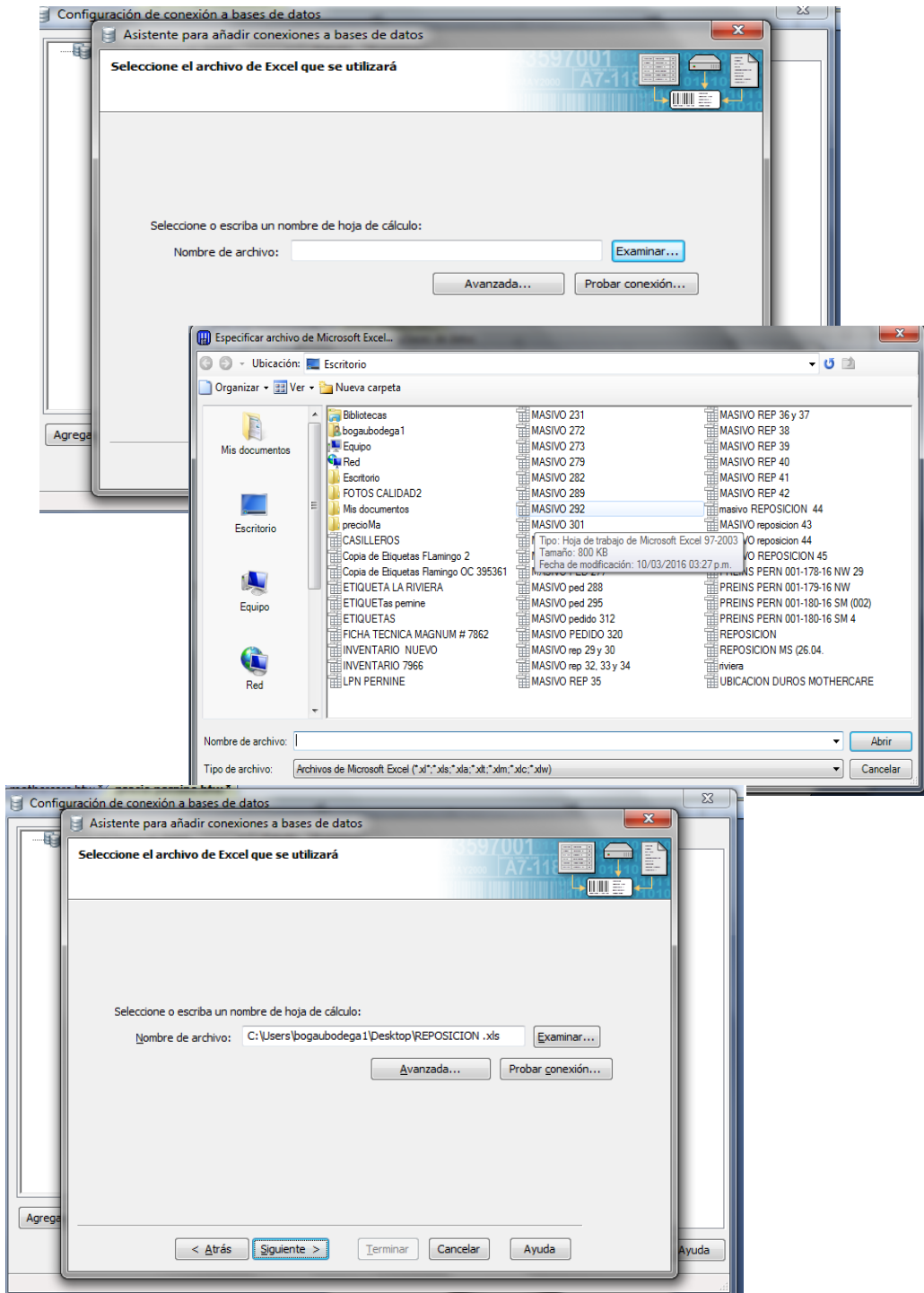
Importante: esta configuración solamente se permite en las versiones posteriores a la versión profesional de Bartender



1. Escogemos el tipo de formato en que tenemos almacenada nuestra base de datos para realizar la conexión respectiva



2. Seleccionamos la ruta respectiva para ubicar el archivo



3. Por último, al momento de seleccionar nuestra base de datos debemos escoger la hoja donde se encuentran las tablas de datos para interactuar con ellas

